

冠賢機電

GWAN HSIAN

ELECTRIC & MACHINERY

- 甲級電器承裝商、甲等自來水承裝商、高壓用電設備原製造廠家認可
- 水電工程、高低壓配電盤、傳動控制盤、PLC控制系統開發、
鈑金加工製造、工業型冷氣機
- 整廠規劃、設計製造、安裝試車、維修保養



台灣公司

冠賢機電股份有限公司
GWAN HSIAN ELECTRIC & MACHINERY CO., LTD.

📍 621 嘉義縣民雄鄉民雄工業區成功二街35號
☎ TEL：886-5-2202390 (Rep.)
☎ FAX：886-5-2202393
🌐 <http://www.gwanhsian.com.tw>
✉ E-mail: gwanhsian@gwanhsian.com.tw
統一編號：84846045

關係企業

越南冠賢機電股份有限公司
VIETNAM GWAN HSIAN ELECTRIC & MACHINERY CO., LTD.

📍 地址：越南平陽省夷安市新東協坊新東協生產區5號路
☎ TEL：84-650-3710206，3710590，3711071
☎ FAX：84-650-3710207
🌐 <http://quanhien.com.vn/>
✉ E-mail: quanhienvietnm@gmail.com



冠賢機電
GWAN HSIAN
ELECTRIC & MACHINERY

Content

| | |
|-------------------|----|
| 目錄 | 01 |
| 公司沿革 | 02 |
| 專業證照&得獎獎項 | 04 |
| 電力設備實驗室 | 05 |
| 專業實績 | 06 |
| 服務項目實績表 | 08 |
| 組織架構圖 | 09 |
| 業務項目 | |
| 水電工程 | 10 |
| 高壓配電盤 | 12 |
| 低壓配電盤 | 13 |
| 高/低壓馬達啟動盤 | 14 |
| 傳動、儀錶及PLC控制系統開發設計 | 15 |
| 工業型冷氣機 | 16 |
| 鈑金加工製造 | 18 |
| 專業設備 | 20 |
| 社會公益&得獎獎項 | 22 |
| 員工福利 | 23 |



1988

冠賢機電行
創立於嘉義市

1996

取得甲級電器
承裝業執照

1998

取得ISO9001
國際品質保證
系統認證

2001

設立越南冠賢機電
股份有限公司

2006

設立越南冠賢機電
北越河內分公司

2010

設立越南冠賢機電
中越河靜分公司

2011

海外華人第20屆
創業楷模獎

2012

取得ISO/IEC17025
實驗室認證

2012

第14屆海外台商
國家磐石獎

2013

高壓用電設備原製
廠家認可登記

2015

取得電控箱專用
冷氣CE認證

2015

電控箱專用冷氣
榮獲最佳產品類
玉山獎

2021

取得ISO17025
CNS15156
實驗室認證

2022

通過額定資本額
為新台幣一億元



冠賢公司成立於1988年，由林建祥董事長所創立，初期資本額為新台幣6萬元。座落於嘉義市大華路181號，以合夥方式經營，主要從事高、低壓配電盤製造、馬達及電氣材料的買賣。經數年之積極努力，品質、信譽、服務均為顧客所肯定，並於1994年4月26日成立『冠賢機電股份有限公司』，為一甲級水電承裝業及專業配電盤廠，資本額增資為新台幣1億元，公司並擴建座落於嘉義縣民雄鄉民雄工業區成功二街35號新廠房，其面積約3,600平方公尺。

本公司專精於建廠水電工程、機電工程行業已有多年的實務經驗，我們有一群專業的設計工程師，從硬體規劃、配製，到軟體設計皆有非常專業的水準與技術能力，都有將近三十年的實務經驗。冠賢公司有完整的生產流程，配電盤的箱體是由本公司鈑金部門自行生產製造，再經由生產部門組裝、配線、試車。我們提供從規劃、設計、製造、安裝、試車、保養等一系列的服務。為因應台商在外國設廠的需求，本公司亦在越南設有分公司，並派遣台籍幹部常年進駐，可隨時提供當地客戶產品需求或技術服務。



工業散熱器(一)
專利證書



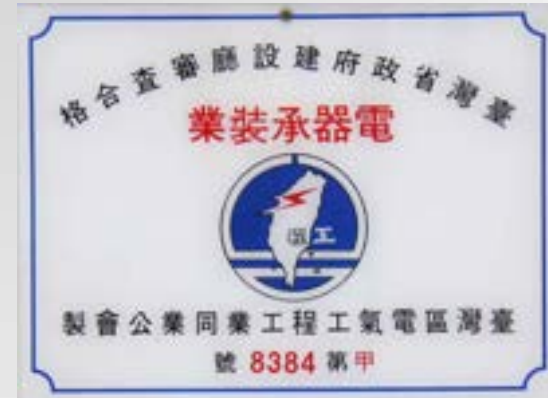
工業散熱器(二)
專利證書



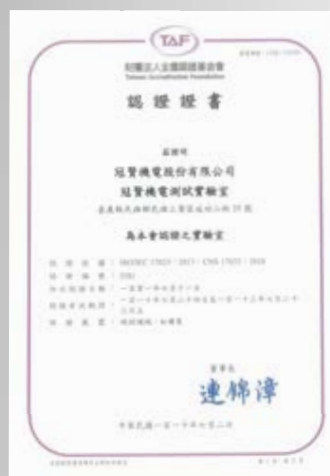
高壓用電設備原製造廠家認可登記證



水管承裝商



電器承裝業



TAF實驗室認證證書(中英文版)



ISO9001認證



ISO17025證書

於2012年成立電力設備測試實驗室，
並取得全台唯一認證機構TAF認證



主回路及輔助回路
商用頻率耐電壓測試



主回路電阻試驗



構造檢查



配線之確認及
電氣動作確認



機構動作檢查

冠賢機電測試實驗室

2010

| |
|------------------|
| 榮剛材料科技股份有限公司 |
| 鍛造廠新建工程 |
| 高、低壓配電盤設備 |
| 榮剛材料科技股份有限公司 |
| 榮剛柳營新廠區廢棄物儲區新建工程 |
| 低壓配電盤設備 |

2011

| |
|--------------------------|
| 沅達水電工程有限公司 |
| 陸軍金鈴營區98-100年精進志願役生活設施工程 |
| 低壓配電盤設備 |
| 東陽實業股份有限公司 |
| 內骨線一次側機電工程 |
| 低壓配電盤設備 |
| 富國鋼鐵責任有限公司 |
| 廠房新建工程 |
| 中、低壓配電盤設備 |

2012

| |
|--------------|
| 振輝機電工程有限公司 |
| (樺正)柳營廠房新建工程 |
| 高、低壓配電盤設備 |
| 沅達水電工程有限公司 |
| 市定古蹟原林百貨修復工程 |
| 低壓配電盤設備 |
| 帝寶工業股份有限公司 |
| 新營廠第四期廠房新建工程 |
| 高、低壓配電盤設備 |
| 和倉營造事業股份有限公司 |
| 布袋港N2碼頭延建工程 |
| 低壓配電盤設備 |

2013

| |
|------------------|
| 東陽建設實業股份有限公司 |
| 模具廠新建機電工程 |
| 高、低壓配電盤設備 |
| 振輝機電工程有限公司 |
| 白河灌區替代水源(管路)工程 |
| 高、低壓配電盤設備 |
| 冠閣企業股份有限公司 |
| PTFE新建廠房電源幹線配電工程 |
| 低壓配電盤設備 |

2014

| |
|--------------------|
| 環綺國際貿易股份有限公司 |
| 環綺大埔美精密園區廠辦新建工程 |
| 低壓配電盤及水電工程 |
| 沅達水電工程有限公司 |
| 泰山25000噸配水池及管線設計工程 |
| 低壓配電盤 |

2015

| |
|-------------|
| 東陽實業股份有限公司 |
| AM5廠新建機電工程 |
| 高低壓配電盤及水電工程 |

| |
|--------------|
| 天晴能源股份有限公司 |
| 虎尾農工職業學校 |
| 太陽能發電系統工程 |
| 高、低壓配電盤設備 |
| 聖暉工程科技股份有限公司 |
| 台虹科技股份有限公司 |
| 廠房、倉儲新建工程 |
| 高、低壓配電盤設備 |

2016

| |
|----------------|
| 合德工程有限公司 |
| 軋鋼廠電氣設備 |
| MCC盤、PLC盤、HMI |
| 耐斯企業股份有限公司 |
| 民雄GMP化粧品廠房新建工程 |
| 高低壓配電盤及消防水電工程 |
| 漢威開發股份有限公司 |
| 加熱爐控制盤(豐興鋼鐵) |
| 加熱爐控制盤 |

2017

| |
|-----------------------|
| 達鈺機械股份有限公司 |
| 軋鋼廠水淬電器設備(泰國) |
| MCC盤、PLC盤、圖控 |
| 榮剛材料科技股份有限公司 |
| 榮剛柳營光學新建廠水電工程 |
| 高低壓配電盤及水電工程 |
| 宏一機電工程有限公司 |
| 禧壹股份有限公司 |
| 太陽能發電系統工程 |
| 高、低壓配電盤設備 |
| 中工機電工程股份有限公司 |
| 程泰機械嘉義大埔美精密機械園區廠辦新建工程 |
| 高、低壓配電盤設備 |
| 中工機電工程股份有限公司 |
| 亞崙機電嘉義大埔美精密機械園區廠辦新建工程 |
| 高、低壓配電盤設備 |

2018

| |
|----------------------|
| 展頌股份有限公司 |
| 石榴班廠房新建工程 |
| 高低壓配電盤及水電工程 |
| 六合營造股份有限公司 |
| 馬稠後麗光廠辦新建工程 |
| 高低壓配電盤及水電工程 |
| 金智塑膠有限公司 |
| 馬稠後廠辦新建工程 |
| 高低壓配電盤及水電工程 |
| 振輝機電工程有限公司 |
| 唐聚企業股份有限公司廠房新建工程(B棟) |
| 高、低壓配電盤設備 |
| 天晴能源股份有限公司 |
| 永威企業有限公司 |
| 太陽光電發電系統配電盤設備 |
| 低壓配電盤設備 |

| |
|-----------------|
| 宏一機電工程有限公司 |
| 雲林縣土庫鎮天楓實業有限公司 |
| 太陽能發電系統工程 |
| 高、低壓配電盤設備 |
| 宏一機電工程有限公司 |
| 台灣電力口湖發電廠 |
| 第二、三機組太陽能發電系統工程 |
| 高、低壓配電盤設備 |

| |
|------------|
| 宏一機電工程有限公司 |
| 雷威(一期)(二期) |
| 太陽能發電系統工程 |
| 高、低壓配電盤設備 |

| |
|------------|
| 宏一機電工程有限公司 |
| 昇輪(一期)(二期) |
| 太陽能發電系統工程 |
| 高、低壓配電盤設備 |

| |
|-------------|
| 宏一機電工程有限公司 |
| 亞德客(四期)(五期) |
| 太陽能發電系統工程 |
| 高、低壓配電盤設備 |

2019

| |
|-------------------|
| 環綺國際貿易股份有限公司 |
| 大埔美二期廠房新建工程(水電工程) |
| 低壓配電盤及水電工程 |

| |
|-------------|
| 宏一機電工程有限公司 |
| 嘉義縣民雄鄉青埔養雞場 |
| 太陽能發電系統工程 |
| 高低壓配電盤(變電站) |
| 高、低壓配電盤設備 |

| |
|------------------|
| 振輝機電工程有限公司 |
| 安南區六塊寮排水堤後排水改善工程 |
| 低壓配電盤設備 |

| |
|----------------|
| 賀群營造有限公司 |
| 考試潭排水系統抽水站治理工程 |
| 低壓配電盤設備 |

| |
|-------------------|
| 中邑營造股份有限公司 |
| 國宇建材嘉義民雄工業區廠房新建工程 |
| 高、低壓配電盤設備 |

| |
|---------------|
| 宏一機電工程有限公司 |
| 嘉義縣-嘉義酒廠一期、二期 |
| 太陽能發電系統工程 |
| 低壓配電盤設備 |

| |
|--------------|
| 賀群營造有限公司 |
| 東石鄉塢港排水幹線抽水站 |
| 改善治理工程 |
| 低壓配電盤設備 |

| |
|-------------------|
| 宏一機電工程有限公司 |
| 遠東機械(後湖廠)(一期)(二期) |
| 太陽能發電系統工程 |
| 高、低壓配電盤設備 |

| |
|-------------|
| 宏一機電工程有限公司 |
| 彰源科技股份有限公司 |
| 太陽能發電系統工程 |
| 高低壓配電盤(變電站) |
| 高、低壓配電盤設備 |

| |
|-------------------|
| 榮剛材料科技股份有限公司 |
| 榮剛柳營科技工業區二次精煉廠 |
| ESR/VAR增建工程-配電盤設備 |
| 高、低壓配電盤設備 |

| |
|--------------|
| 賀群營造有限公司 |
| 東石海埔地排水系統抽水站 |
| 治理工程-低壓配電盤設備 |
| 低壓配電盤設備 |

| |
|--------------|
| 祖贊企業有限公司 |
| 東石附帶排水改善治理工程 |
| 低壓配電盤設備 |

| |
|----------------|
| 展宏水電工程行 |
| 雲林縣虎尾鎮高北段471地號 |
| 新建水電設備工程 |
| 低壓配電盤設備 |

| |
|-------------|
| 弓銓企業股份有限公司 |
| 五區民雄所等分區計量及 |
| 監測平台新設工程 |
| 五區民雄所等分區計量及 |
| 監測平台新設工程 |

2020

| |
|-------------|
| 新光鋼鐵股份有限公司 |
| 新光鋼鐵彰濱二期辦公室 |
| 水電及消防工程 |
| 高低壓配電盤及水電工程 |

| |
|------------|
| 麗光科技股份有限公司 |
| 廠房二期電氣工程 |
| 低壓配電盤及水電工程 |

| |
|--------------|
| 耐斯企業股份有限公司 |
| GMP廠廠房二次裝修工程 |
| (消防水電工程) |
| 低壓配電盤及水電工程 |

| |
|----------------|
| 重陞機電工程股份有限公司 |
| 嘉義縣馬稠後產業園區 |
| 後期委託開發、使用收益處分及 |
| 管理案-臨時水電工程 |
| 臨時水電工程 |

| |
|----------------|
| 振輝機電工程有限公司 |
| 嘉義縣梅山鄉瑞峰村 |
| 簡易自來水水源頭災害修復工程 |
| 低壓配電盤設備 |

| |
|------------|
| 天晴能源股份有限公司 |
| 彰化縣埔心農會 |
| 太陽能發電系統工程 |
| 高、低壓配電盤設備 |

| |
|---------------|
| 昱光能源股份有限公司 |
| 太陽能發電系統工程 |
| 高雄市小港區大業南路32號 |
| 高、低壓配電盤設備 |

| |
|-----------------|
| 博盛光電科技有限公司 |
| 嘉義縣大林鎮-詮鎔建設有限公司 |
| 太陽能發電系統工程 |
| 太陽能低壓配電盤設備 |
| 低壓配電盤設備 |

| |
|------------|
| 永榮能源有限公司 |
| 彰化縣溪州鄉第二公墓 |
| 太陽能發電系統工程 |
| 高、低壓配電盤設備 |

| |
|------------|
| 永榮能源有限公司 |
| 彰化縣溪州鄉第四公墓 |
| 太陽能發電系統工程 |
| 高、低壓配電盤設備 |

| |
|-------------------|
| 宇博實業股份有限公司 |
| 第四區嶺東公園新鑿深井工程(機電) |
| 機電部分配電盤設備 |
| 機電部分配電盤設備 |

| |
|-------------------|
| 昶源實業有限公司 |
| 第四區東興公園新鑿深井工程(機電) |
| 機電部分配電盤設備 |
| 機電部分配電盤設備 |

| |
|-------------------|
| 宇博實業股份有限公司 |
| 第四區湖洋公園新鑿深井工程(機電) |
| 機電部分配電盤設備 |
| 機電部分配電盤設備 |

| |
|-------------------|
| 賀群營造有限公司 |
| 嘉義縣村落型污水處理(第一標) |
| 梅山鄉太平村污水處理廠工程-配電盤 |
| 低壓配電盤設備 |

| |
|---------------|
| 詮昇機電工業有限公司 |
| 第六區管理處-南化區玉山里 |
| 柚子腳供水延管工程 |
| 機電部分配電盤設備 |

| |
|------------------|
| 詮昇機電工業有限公司 |
| 第六區管理處東山區南勢里174線 |
| 供水延管工程 |
| 機電部分配電盤設備 |

| |
|----------------|
| 昆陞機械股份有限公司 |
| 榮成二林-RDF製備系統工程 |
| 控制盤/圖控系統+UPS系統 |
| 榮成二林-RDF製備系統工程 |
| 控制盤/圖控系統+UPS系統 |

| |
|-----------------|
| 政東水電工程有限公司 |
| 大樹營區增設電氣及儀控設備工程 |
| 大樹營區增設電氣及儀控設備工程 |

2021

| |
|---------------|
| 帝寶工業股份有限公司 |
| 新營模具技研廠水電消防工程 |
| 低壓配電盤及水電工程 |

| |
|-----------------|
| 天瑞營造工程股份有限公司 |
| 2號棚廠新建統包工程 |
| 電氣設備工程、給排水設備工程、 |
| 弱電配管工程、空壓機及管線工程 |
| 水電工程 |

| |
|-------------------|
| 榮剛材料科技股份有限公司 |
| 50T爐建廠廠水電工程-垂直澆鑄站 |
| 與精煉站建築物水電工程 |
| 水電工程 |

| |
|----------------|
| 天晴能源股份有限公司 |
| 嘉義女中太陽光電發電系統工程 |
| 高低壓配電盤設備 |

| |
|-------------------|
| 展恒機電有限公司 |
| 二階堂建設斗南鎮南昌段 |
| 1036等5筆地號集合住宅新建工程 |
| 低壓配電盤設備 |

| |
|------------|
| 宏一機電工程有限公司 |
| 嘉義縣中埔鄉(強展) |
| 太陽能發電系統工程 |
| 低壓配電盤設備 |

| |
|-------------|
| 詮昇機電工業有限公司 |
| 台灣自來水股份有限公司 |
| 第六區管理處玉井所 |
| 加藥設備改善工程 |
| 配電盤設備 |

| |
|--------------|
| 友利科技有限公司 |
| 100HP抽水馬達控制盤 |
| 低壓配電盤設備 |

| |
|-----------------|
| 政東水電工程有限公司 |
| 建築工地地下水使用緊急處理工程 |
| 配電盤設備 |

| |
|----------------|
| 金永盛水電工程有限公司 |
| 嘉義縣立中小學 |
| 電力系統改善工程(第12群) |
| 配電盤設備 |

| |
|----------------|
| 寰球國際投資有限公司 |
| 台南市歸仁區 |
| (承育精密工業股份有限公司) |
| 太陽能設備 |
| 低壓配電盤設備 |

| |
|-------------------------|
| 永榮能源有限公司 |
| 新社龍騰營區大小型停車場(1896.65kw) |
| 高低壓配電盤設備 |

| |
|----------------|
| 宏一機電工程有限公司 |
| 雲林縣立中小學 |
| 電力系統改善工程(第25群) |
| 配電盤設備 |

| |
|----------------|
| 宏一機電工程有限公司 |
| 雲林縣立中小學 |
| 電力系統改善工程(第36群) |
| 配電盤設備 |

| |
|----------------|
| 宏一機電工程有限公司 |
| 雲林縣立中小學 |
| 電力系統改善工程(第11群) |
| 配電盤設備 |

| |
|--------------|
| 大桂環境科技股份有限公司 |
| 台灣自來水股份有限公司 |
| 曾文淨水廠第一期擴建工程 |
| 儀表箱 |

| |
|-------------|
| 漢威開發股份有限公司 |
| 華新麗華氣氣爐控制系統 |
| 配電盤及現場施工 |

| |
|-------------|
| 慶欣欣鋼鐵股份有限公司 |
| 鋼胚連續鑄造控制盤 |
| 鋼胚連續鑄造控制盤 |

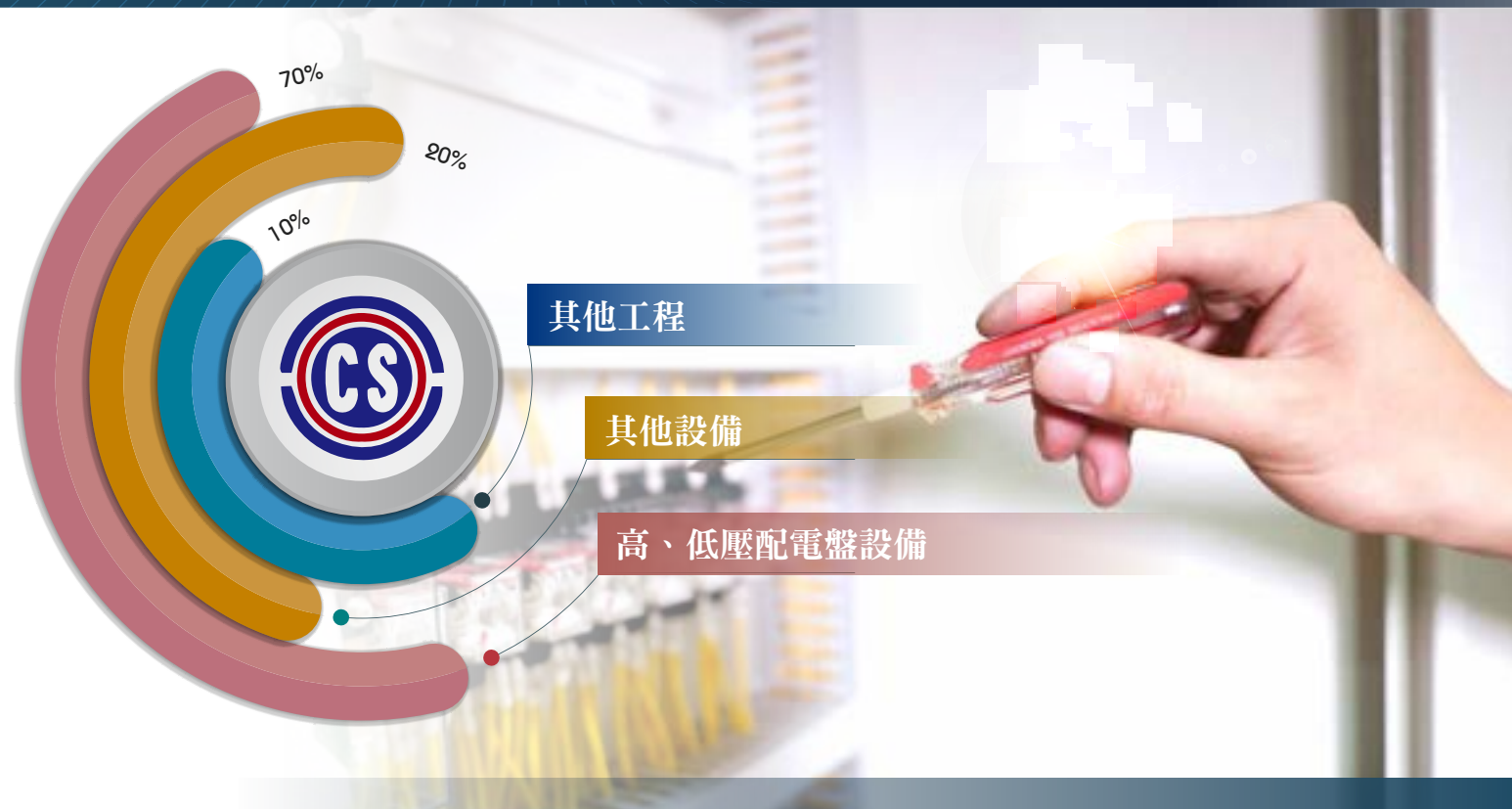
| |
|-------------|
| 漢威開發股份有限公司 |
| 華新麗華氣氣爐控制系統 |
| 儀表盤 |

2022

| |
|----------------|
| 台達電子工業股份有限公司 |
| 高雄海洋科技產業創新研發中心 |
| 深水池造流設備 |
| 高壓配電盤設備 |

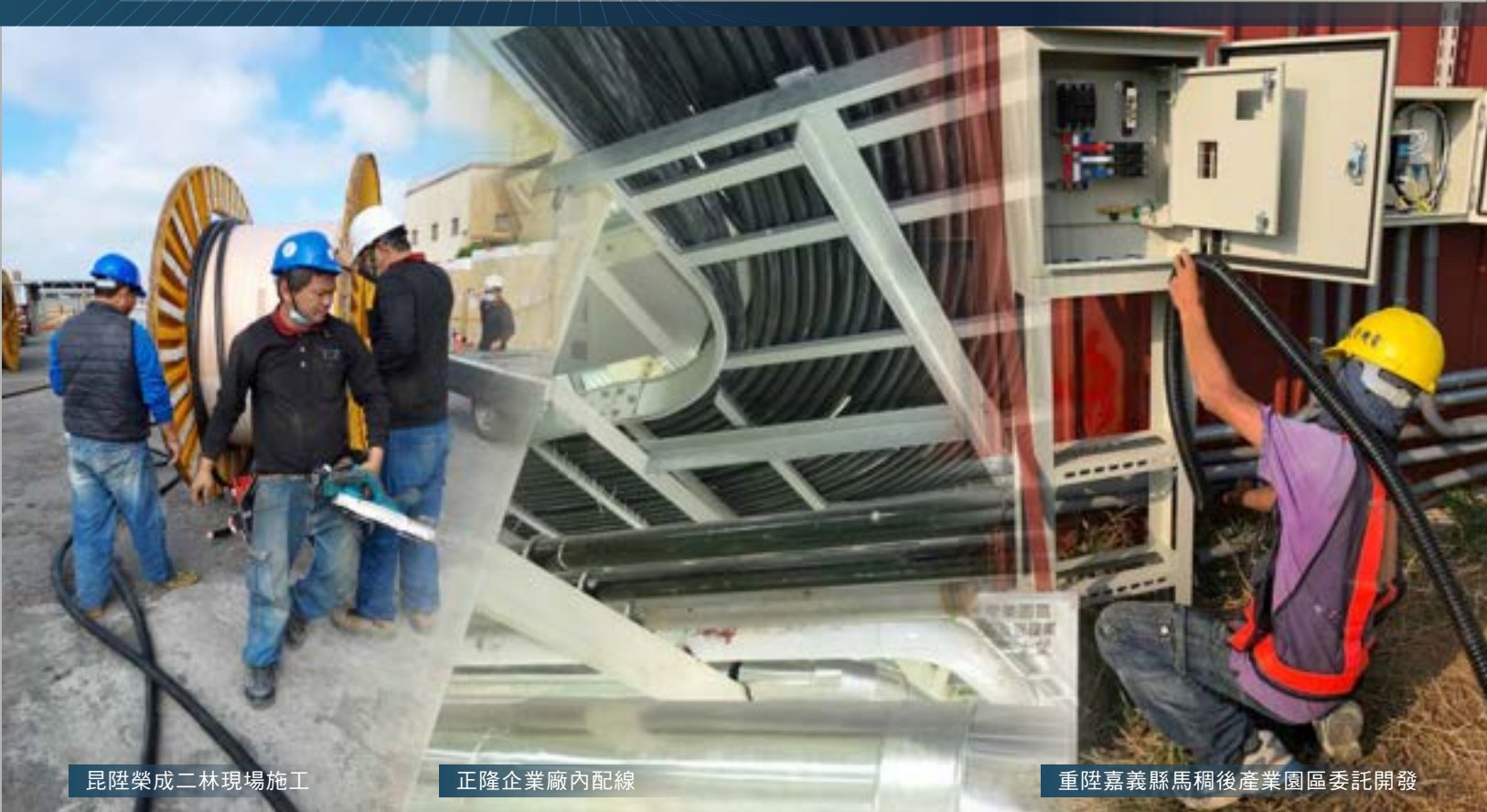
| |
|----------------|
| 大桂環境科技股份有限公司 |
| 曾文案-水措新增流量計配電盤 |
| (含窰井抽水機控制) |
| 曾文案-水措新增流量計配電盤 |
| (含窰井抽水機控制) |

服務項目實績表



組織架構圖





昆陞榮成二林現場施工

正隆企業廠內配線

重陞嘉義縣馬稠後產業園區委託開發



昆陞榮成二林現場施工

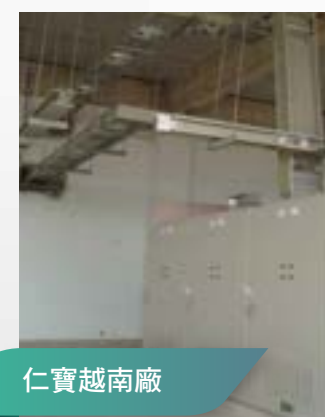
南寶塗料廠全場水電消防及照明系統設置



耐斯GMP化粧品民雄廠
廠房新建工程

水電工程

興建廠房高低壓電氣工程、給排水衛生設備工程、消防火警系統工程、弱電控制系統工程。



仁寶越南廠



全美運動用品
柬埔寨分公司



新光鋼
彰濱新建廠



麗光馬稠後
新建廠



金智馬稠後
廠辦新建工程





高壓配電盤

電壓使用範圍：3.6 KV~36 KV。額定電流：630 A~2500 A。
。箱體之寬度、深度及高度，依使用高壓配電器材廠牌、種類及額定而決定其最適當之尺寸。可接受客戶要求之型式、等級設計製造。計器：指針型或數字型供選擇。保護電驛：電子式或微處理型，由客戶指定。



低壓配電盤

電壓使用範圍：一般在600V以下。額定電流：800A~4000A。
。箱體之寬度、深度及高度，依使用低壓配電器材廠牌、種類及額定而決定其最適當之尺寸。可接受客戶要求之型式、等級設計製造。計器：指針型或多功能數字電錶供選擇。內含保護功能或外加保護電驛，由客戶指定。



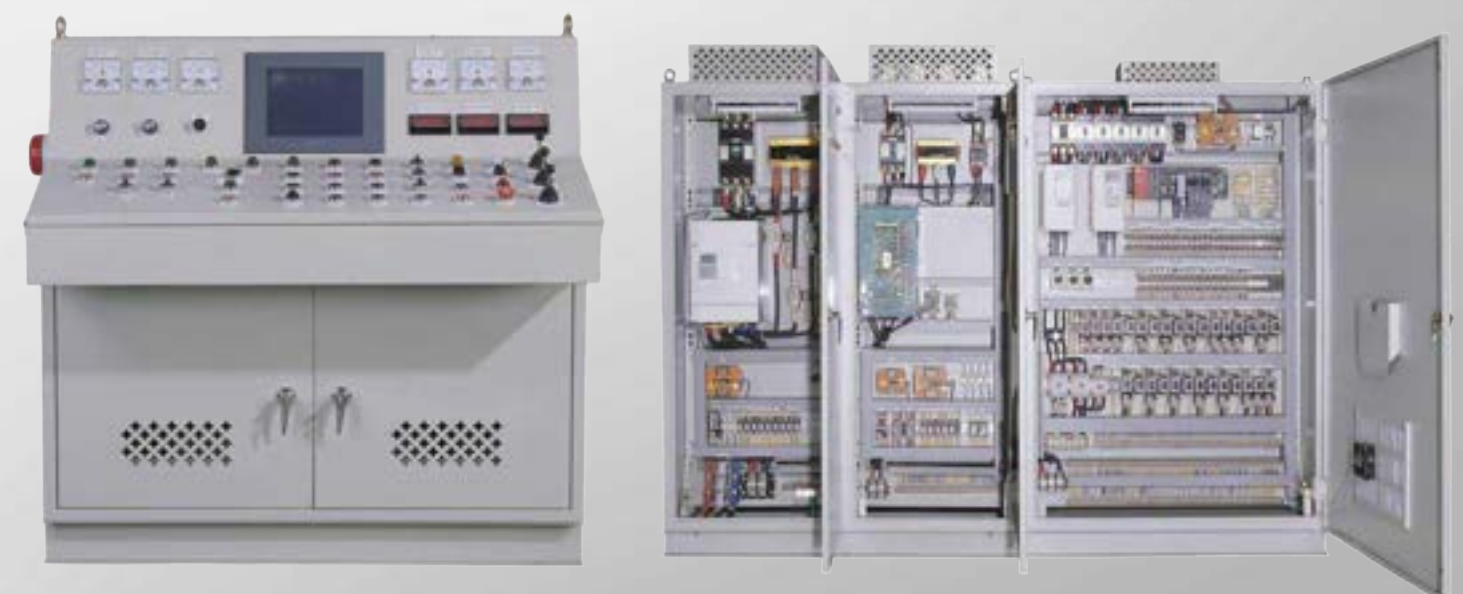


高/低壓馬達啟動盤

電壓使用範圍：3.3KV ~ 4.15KV。(低壓)電壓使用範圍：
220V ~ 440V。適用馬達：三相鼠籠式感應電動機或三相轉子
繞線式感應電動機。動方式：電阻啟動或電抗動。真空接觸器
VCS或瓦斯接觸器GCS。保護：3E(過載 欠相 逆相)、27(欠電壓)
、59(過電壓)、51G+ZCT(延時過電流接地保護)。

傳動、儀錶及PLC控制系統開發設計

專為客戶需求量身訂製：依客戶求之功能設計製造，並負責
現場之安裝試車服務。我們設計製造下列專用機之控制盤：
吹袋機、射出機、押出機、編織機、伸線機、印刷機、鋼板
裁切機、鋼板分條機、製管機。



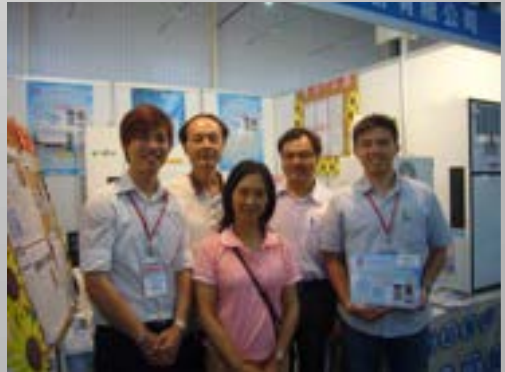


工業型冷氣機

依照各式工業需求所設計、製造之專用冷卻空調裝置。為了防止電控箱內電機/電子元件因過熱而引發故障或當機，進而影響工業品質及產能。適用於各種電機、電力控制箱，能有效控制箱內溫度及濕度，延長電控箱整體使用壽命。

產品特色：

- 同型機種COP值(能源效率比)業界最高 = 最省電。
- 同型機種散熱效果業界最佳 = 高溫運轉不跳機。
- 同型機種冷卻能力業界最高 = 標示值與實測結果最實在。
- 全機零件採台灣製造 = 內裝最實在、維修最方便。
- 台灣研發、台灣製造 = 正港MIT。
- 符合RoHS(歐盟環保指令) = 全球化環保概念。





鈑金加工製造

採用最先進的CNC雷射切割加工機設備。全體同仁秉持著合格的品質、準確的交期、迅速的服務等三大信念，為各行各業提供高品質的鈑金工程服務。冠賢重視每一個步驟，每一個加工細節，鈑金加工全製程採用高精度的NC機械設備，一貫化的生產製造，為客戶提供最貼心、最即時的服務。

產品特色：

精密鈑金、機械鈑金專業製造
各式電氣箱、電腦控制箱
雷射切割加工、CNC沖孔加工、曲折加工
機械體型、台座、電動遊戲機體
各式外罩鈑金製品、開發設計製造





LCG3015 日本AMADA
雷射切割機台



TC200 德國TRUMATIC
電腦自動化沖孔機台



3120 德國TRUMPF
油壓折床機台



ML3015HV
雷射切割機台



RG-100 日本AMADA 油壓折床機台

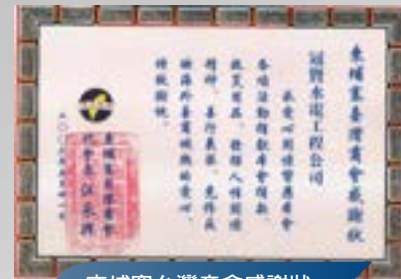
| 設備名稱 | 品牌 | 型號 | 數量 |
|-----------|---------------|----------|----|
| 電腦自動化沖孔機台 | 德國TRUMATIC | TC200 | 1 |
| 雷射切割機台 | 日本 MITSUBISHI | ML3015HV | 1 |
| 雷射切割機台 | 日本AMADA | LCG3015 | 1 |
| 油壓折床機台 | 日本AMADA | RG-100 | 1 |
| 油壓折床機台 | 德國TRUMPF | 3120 | 2 |
| 油壓折床機台 | JIUNNFENG | CHB-4015 | 1 |
| 氬焊機 | DAIDEN | 300S | 10 |
| 電焊機 | HITACHI | 350 | 1 |
| 鑽孔攻牙兩用機 | KTK | LGT-550A | 1 |
| 鑽床機 | GWO GER | SC-20 | 1 |
| 多功能切斷機 | KCM | RF-320 | 1 |
| 高速砂輪切斷機 | 慶僑 | CDS-405 | 1 |
| 切管機 | SOCO | MC-370 | 1 |



柬埔寨台灣商會感謝狀



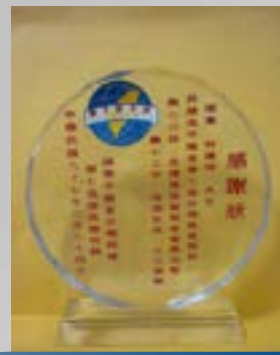
越南平陽省台灣商會熱心公益感謝狀



柬埔寨台灣商會感謝狀



若竹兒教育基金會顧問



越南平陽省台灣商會熱心公益感謝狀



越南平陽省台灣商會熱心公益感謝狀



民雄青商會感謝狀



得獎獎項



嘉義縣工會創新研發績優中小企業



第29期工商建研會



海外台商磐石獎證書



海外華人 創業楷模扶獎獎座



第14屆金炬獎



第12屆玉山獎





冠賢機電股份有限公司

CWAN HSIAN ELECTRIC & MACHINERY CO., LTD.

榮獲 ISO 9001 國際品保認證



冠賢機電 GWAN HSIAN
ELECTRIC & MACHINERY

